

SITES PARTAGÉS EN VILLE

Sur les placettes de compostage, ayez les bons réflexes pour bien composter !

Composter ses déchets de cuisine, c'est :

- **ACCESSIBLE À TOUS**
- **ÉCONOMIQUE**
- **NATUREL ET BON POUR L'ENVIRONNEMENT**

3 RÈGLES ESSENTIELLES

RÈGLE N°1 DIVERSIFIEZ LES APPORTS

Alternez déchets humides et déchets secs

RÈGLE N°2 SURVEILLEZ L'HUMIDITÉ

Le mélange doit rester humide mais pas détrempé !

RÈGLE N°3 AÉREZ ET MÉLANGEZ BIEN

Coupez vos déchets en petits morceaux. Mélangez vos apports et ajoutez du broyat si nécessaire.

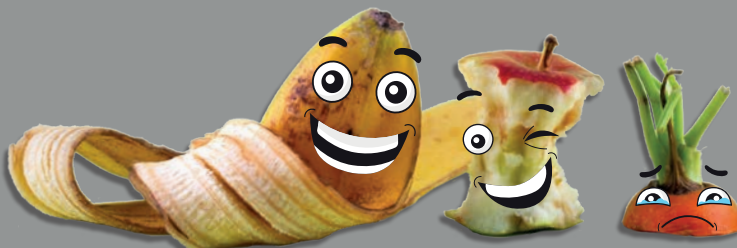
CE QUI EST INTERDIT

Essuie-tout, lingettes, mouchoirs, poussières d'aspirateur, mégots, litière animale, liens et filets plastiques, sac dit « biodégradable », os, coquillages, viande, poisson, fromage

→ **À JETER DANS LES ORDURES MÉNAGÈRES**

Taille de haie, plantes malades, branches, bois, métal, tissus, journaux, carton brun, huile de friteuse

→ **À DÉPOSER EN DÉCHETTERIE**



DONNEZ-LEURS UNE SECONDE VIE COMPOSTEZ !

Composter, c'est **valoriser les déchets biodégradables** en les transformant en compost, un engrais naturel proche du terreau et respectueux de l'environnement.

C'est également **un moyen d'alléger le poids de nos poubelles !**

QUELS DÉCHETS COMPOSTER ?

DÉCHETS HUMIDES



Épluchures de tous les fruits et légumes (y compris agrumes)



Fruits et légumes abîmés, coupés en morceaux



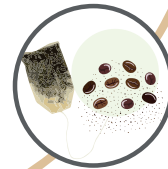
Restes de riz, pâtes, céréales



Broyat végétal
Un tas est mis à votre disposition sur place



Coquilles d'œufs broyées



Marcs et filtres de café, sachets de thé

DÉCHETS SECS



le Grand Autunois Morvan



LE TRI J'ADHÈRE ! ✓ RÉDUISONS NOS DÉCHETS



Un doute ? Des questions ? 03 85 86 64 65



IPNS - Ne pas jeter sur la voie publique
Éléments graphiques : AdobeStock et Freepik
© Service COM' Ville d'Autun & GAM 2021